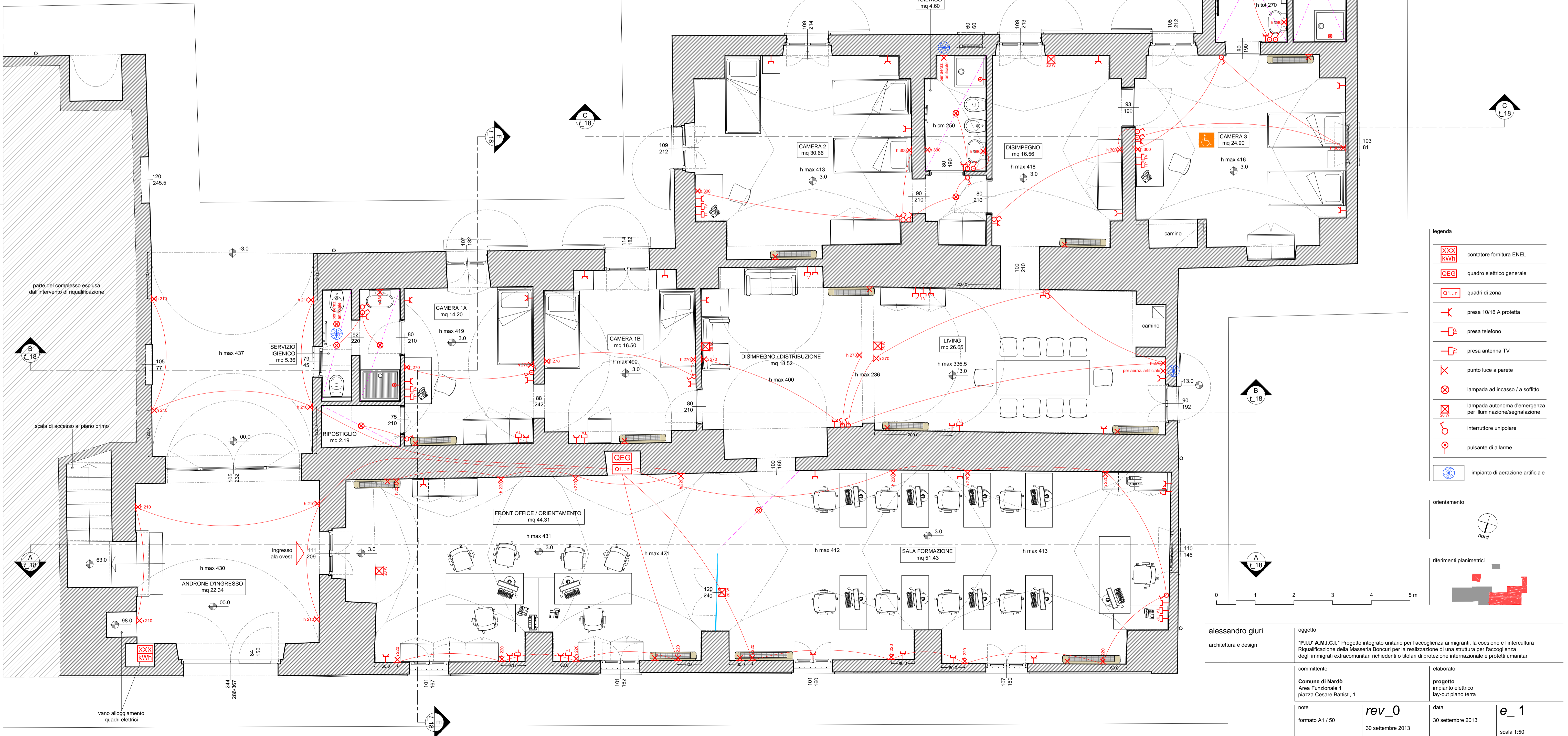
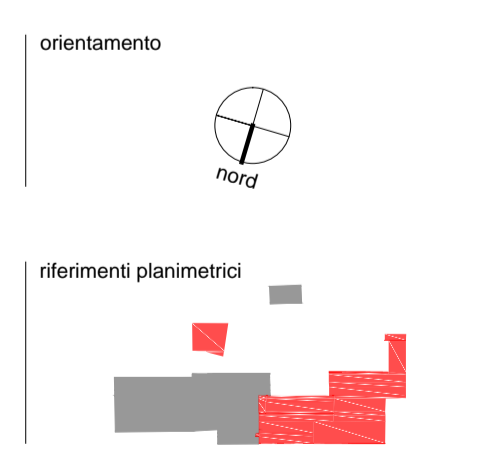


PIANO TERRA - ala est



- legenda
- XXXX / kWh contatore fornitura ENEL
 - QEG quadro elettrico generale
 - Q1..n quadri di zona
 - ⌋ presa 10/16 A protetta
 - ⌋ presa telefono
 - ⌋ presa antenna TV
 - ⌋ punto luce a parete
 - ⊗ lampada ad incasso / a soffitto
 - ⊗ lampada autonoma d'emergenza per illuminazione/segnalazione
 - ⌋ interruttore unipolare
 - ⊗ pulsante di allarme
 - ⊗ impianto di aerazione artificiale



alessandro giuri architettura e design		oggetto "P.L.U." A.M.I.C.I. - Progetto integrato unitario per l'accoglienza ai migranti, la coesione e l'interculturalità Riqualificazione della Masseria Boncuni per la realizzazione di una struttura per l'accoglienza degli immigrati extracomunitari richiedenti o titolari di protezione internazionale e protetti umanitari	
committente Comune di Nardò Area Funzionale 1 piazza Cesare Battisti, 1		elaborato progetto impianto elettrico lay-out piano terra	
note formato A1 / 50	rev_0 30 settembre 2013	data 30 settembre 2013	e_1 scala 1:50